

低功耗、5Mbps、RS-422 接口电路

产品简述

MS2583/MS2583M 是一款低功耗、5Mbps、高 ESD 能力的 RS422 通讯接口电路。在接收状态下，其功耗仅为 0.3mA 左右。A/B 端 ESD 耐压可达 $\pm 15\text{kV}$ ，且无自激现象。当输出短路发生大电流导致电路温度过高时，开启内部过温保护电路，且关断输出，进入高阻态。

主要特点

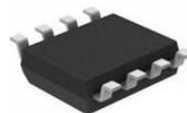
- 低功耗：接收模式 300 μA (5V)
- 静电保护(ESD): Z/Y、A/B 端 $\pm 15\text{kV}$ (HBM)
- 总线最大连接个数：128 个
- 数据速率：最大 5Mbps
- 完全兼容与其他 422 芯片

应用

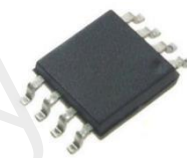
- 工业自动化
- 电表、水表等
- 加热、通风和空调环境系统(HVAC)
- 过程控制
- 运动控制
- RS422 接口

产品规格分类

产品	封装形式	丝印名称
MS2583	SOP8	MS2583
MS2583M	MSOP8	MS2583M



SOP8



MSOP8