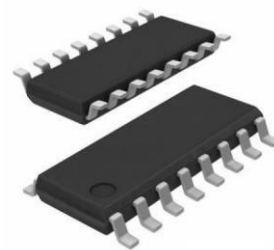


2.7V 到 5.5V、12Bit、可选内置基准、四通道数模转换器

产品简述

MS5814/MS5814T 是一款 12bit 四通道输出的电压型 DAC，集成可选内部基准。接口采用四线串口模式或者 I²C 接口。MS5814/MS5814T 控制数据有 16bit，包括 DAC 地址、控制字节和 12bit DAC 数据。电源范围是 2.7V 到 5.5V。电阻串输出接到一个 AB 类输出轨到轨 buffer，其增益是 6dB 放大输出。MS5814/MS5814T 内部集成掉电模式，可以优化工作时的功耗。

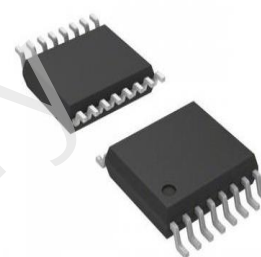
MS5814 是 SOP16 封装，MS5814T 是 TSSOP16 封装。



SOP16

主要特点

- 12bit 精度
- 可编程建立时间 3μs 或 9μs
- 集成内部可选 1.5V、2.5V 基准
- 四线串口模式或者 I²C 接口
- 内部上电复位
- 低功耗，5V 时 9.0mW（慢速模式）
3V 时 4.2mW（慢速模式）
- 集成 REF 缓冲器
- 输出范围是 2 倍的基准电压
- 软件、硬件 Power down
- 电源电压：2.7V~5.5V



TSSOP16

应用

- 数字伺服系统控制
- 数字补偿和增益调节
- 工业过程控制
- 机械和移动控制设备
- 大容量存储设备

产品规格分类

产品	封装形式	丝印名称
*MS5814	SOP16	MS5814
MS5814T	TSSOP16	MS5814T

*暂未提供此封装。若有需要，请联系杭州瑞盟销售中心